

# Treoir do do Mhéadar Gáis Réamhíocaíochta

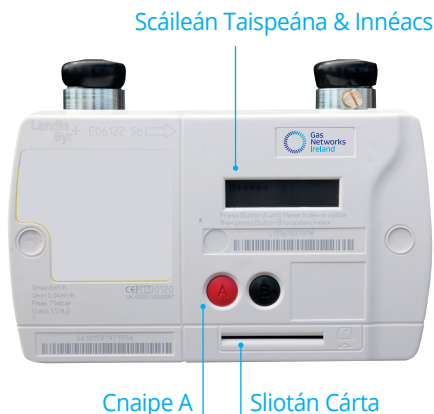


## Mearthreoir

	Lch
Ag túsú do Chárta Gáis (cárta nua nó athsholáthair)	3
Creidmheas Ceannaigh	3
Ag Aistriú Creidmheasa chuig an Méadar	4
Táillí & Aisíocaíochtaí	5
Ceisteanna Cárta Gáis	6
Mura bhfuil gás ar bith agat	7
Cabhair Bhreise	8

## Do mhéadar cárta gáis

Léiríonn an léaráid thíos do mhéadar cárta gáis réamhíocaíochta.



Cuirtear taispeáintí ar siúl trí bhrú ar chnaipe A nó trí Cárta Méadair Gháis a chur isteach. Bíonn an taispeáint deiridh a roghnaíodh le feiceáil ar feadh 30 soicind. Taispeánfaidh do mhéadar dhá scáileán eolais:

### Scáileán Creidmheasa

Brúigh ar chnaipe A uair amháin le teacht ar an scáileán creidmheasa a thaispeánann an méid creidmheasa atá fágtha ar an méadar.

€13.82

ON

### Scáileán airgid dlite

Brúigh ar chnaipe A faoi dhó le teacht ar an scáileán airgid dlite a thaispeánann an riaráiste atá le hóc agat as Creidmheas Éigeandála neamhíoctha agus as Seirbhís.

€0.00  
OWED

ON

## Do chárta gáis



### Do chárta gáis

Léirítear an Gáschárta Íoc Mar a Úsáidtear thuas. Gheobhaidh tú é in éineacht le do mhéadar. Tabhair aire do do Gháschárta, mar gearrfar táille ort as cárta ionaid. Is féidir cártaí ionaid a cheannach in aon ionad díola Payzone. Má tá Gáschárta ionaid á úsáid agat, ní oibreoidh aon seanchártaí atá agat sa mhéadar níos mó.

**Aisíocaíocht:** Is féidir aon chreidmheas neamhúsáidte atá ar Chártaí Gáis roimhe seo a éileamh trí theagmháil a dhéanamh le do sholáthróir.

### Ag túsú do chárta gáis

**Nuair a fhaigheann tú do gháschárta nua, nó má cheannaíonn tú cárta ionaid ag ionad díola Payzone, agus SULA gceannaíonn tú creidmheas BEIDH ORT:**

- Cuir do chárta isteach sa slótán cárta i méadar an chárta gháis agus fág é sa mhéadar ar feadh 15 soicind, ar a laghad.
- An gáschárta a bhaint agus é a thabhairt go hionad díola Payzone chun creidmheas a cheannach ar an gcárta (féach thíos).
- Agus creidmheas ceannaithe agat, cuir an cárta isteach sa mhéadar (féach leathanach 4 le tuilleadh sonraí a fháil).

### Ag Ceannach Creidmheasa

**Seiceáil amanna oscailte an ionaid díola Payzone inar féidir leat creidmheas a cheannach.**

- Ní féidir creidmheas a cheannach ar an teileafón nó ar líne.

Is féidir leat teagmháil a dhéanamh le do Sholáthróir Gáis le haghaidh liosta ionad díolacháin i do cheantar féin, nó téigh chuig:

[www.payzone.ie](http://www.payzone.ie)



## Le do chárta gáis a úsáid

Le haghaidh Cártaí Gáis nua nó athsholáthair, cinntigh, le do thoil, gur lean tú na céimeanna ar leathanach 3 le do Chárta Gáis a thúsú sula gceannaíonn tú creidmheas.

### Ag aistriú creidmheasa

- 1 Cuir do Chárta Gáis isteach  
**(Nuair a chuireann tú do Chárta Gáis isteach, cinntigh go bhfuil an tsliis óir ar an gcárta ag féachaint i dtreo na taispeána méadair).**
- 2 Taispeánfaidh an taispeáint luach an chreidmheasa atá ar an gcárta.
- 3 Le do chuid airgid a aistriú chuig an méadar, brúigh ar an gcnaipe dearg A. Ag an bpointe seo bainfear aon airgead atá le híoc agat. Cuirfear cuid den chreidmheas atá ceannaithe agat chuig an scáileán 'CREDIT' i gcónaí.
- 4 Más rud é gur dúnadh an chomhla stoptha, beidh 'OFF' le feiceáil ar an taispeáint. Iarrfaidh an méadar ort seiceáil go bhfuil do chuid gléasanna curtha as. Is riachtanas sábháilteachta é seo. Seiceáil go bhfuil GACH gléas curtha AS. Ansin brúigh agus cionnigh síos cnaipe A leis an gcomhla a oscailt sa mhéadar.
- 5 Lean ort de bheith ag brú ar Chnaipe A go dtí go dtagann athrú ar an taispeáint.
- 6 Scaoil Cnaipe A anois.
- 7 Lean na treoracha go dtí go bhfuil ON le feiceáil ar an scáileán. Tá do ghás réidh le húsáid anois.
- 8 **Ag aistriú Creidmheasa - Am istigh**  
Bain an cárta amach, cuir isteach arís é, agus tosaigh arís ón tús.
- 9 Nuair atá an creidmheas aistrithe, bain an cárta amach as an méadar agus coimeád an cárta in áit shábháilte. Má fhágann tú an cárta sa mhéadar bainfidh sin fuinneamh as cadhnra an mhéadair agus is féidir go mbeidh de thoradh air sin nach mbeidh gás ag dul chuig do chuid gléasanna.



€10.00 ON CARD  
PRESS BUTTON A

APPLIANCES OFF?  
HOLD A FOR GAS

HOLD A FOR GAS

RELEASE A FOR GAS

PLEASE WAIT . . .

€10.00 ON

TIMEOUT! REMOVE  
CARD & TRY AGAIN

## Le do chárta gáis a úsáid

22 EmCr LIMIT  
€5.00 ON CARD

€1.00 ON  
EmCr AVAILABLE

€0.00 OFF  
EmCr USED

### Creidmheas éigeandála

Nuair a thiteann an creidmheas ar an méadar go leibhéal íseal is féidir go dtairisceofar ‘Creidmheas Éigeandála’ duit. €5 an méid Creidmheasa Éigeandála a thairiscítear do chustaiméir. Is féidir seo a fháil ar iasacht go dtí gur féidir leat níos mó creidmheasa a cheannach.

Nuair is mian leat do chuid Creidmheasa Éigeandála a úsáid, cuir do Chárta Gáis isteach sa mhéadar. Nuair a thairiscítear an Creidmheas Éigeandála, glacann tú leis trí bhrú ar an gcnaipe dearg, Cnaipe A.

Má úsáideann tú cuid ar bith den Chreidmheas Éigeandála, caithfidh tú é ar fad a íoc ar ais sular féidir leat an tsuim ar fad a fháil ar iasacht arís.

Más mian leat feiceáil cá mhéad Creidmheasa Éigeandála atá úsáidte agat agus atá le híoc agat, bain amach an Cárta Gáis agus brúigh agus ansin scaoil an cnaipe dearg, Cnaipe A.

**Comhairlímid do chustaiméirí a méadar a choimeád breisithe le creidmheas le cinntiú nach mbeidh deireadh le do chuid gáis ag am míchaoithiúil.**

### Aisíocaíocht chreidmheasa

Ní féidir le Líonraí Gáis Éireann aisíocaíocht a thabhairt go díreach, beidh ort sin a dhéanamh trí do sholáthróir gáis. Is féidir aon chreidmheas a bhí ar an seanchárta agus nár úsáideadh a fháil ar ais má dhéanann tú teagmháil le do sholáthróir gáis. Ba chóir go bhfaighfeá a n-uimhir theileafóin ar chomhfhreagras a fuair tú uathu le déanaí agus ar a suíomh gréasáin.

### Táille Sheasta

Baintear Táille Sheasta Laethúil as do chreidmheas gach lá ag 2rn. Seo cuid den taraif mhéadair réamhíocaíochta a íoctar chuig do Sholáthróir Gáis.

Mura bhfuil creidmheas ar bith fágtha agat ar an méadar, cuirfead an Táille Sheasta laethúil leis an tsuim atá ar taispeáint ar an scáileán ‘OWED’, agus aisghabhfar é nuair a chuirtear creidmheas isteach.

Taispeántar méid na Táille Seasta a íocann tú go laethúil ar Scáileán 17.

**Tabhair faoi deara, le do thoil, fiú nuair nach bhfuil gás á úsáid, m.sh. le linn míonna an tsamhraidh, bíonn feidhm leis an táille sheasta i gcónaí.**

17 STANDING CHRG  
€0.0000

## Eolas breise faoin méadar

Is féidir leat breathnú ar eolas a bhaineann le do mhéadar ar na Scáileáin Taispeána. Le teacht ar na scáileáin taispeána brúigh ar an gcnaipe dearg A go dtí go mbíonn an scáileán creidmheasa le feiceáil. Ansin coinnigh síos an cnaipe dearg A go dtí go gcloiseann tú ‘bíp’. Le dul trí na scáileáin coinnigh ort de bheith ag brú ar chnaipe A.

Is féidir le custaiméirí breathnú ar a socrú taraife trí scáileán an mhéadair. Tá cód agus luachanna na taraife lonnaithe idir scáileáin 5 agus 15, ag brath ar an socrú. Má bhíonn aon cheist agat maidir le do shocrú taraife, déan teagmháil, le do thoil, le do sholáthróir gáis.

Tabhair faoi deara, le do thoil: Má tá fiacha gáis agat, caithfidh tú do Chárta Gáis a chur isteach le breathnú ar na scáileáin 23 – 31. Le breathnú ar an innéacs ar do mhéadar brúigh ar an gcnaipe dearg A trí huair.

## Na scáileáin taispeána a úsáidtear go minic

00	Cá mhéad airgid a chuir tú isteach sa mhéadar an uair dheireanach	21	An méid airgid a gcaithfidh tú a bheith agat ar do mhéadar sula dtairisceofar Creidmheas Éigeandála
01	An méid airgid a baineadh mar fhiach go deireanach	22	An méid Creidmheasa Éigeandála a thairisceofar duit
02	An méid airgid a baineadh go deireanach le Creidmheas Éigeandála a aisíoc	27	An Fiach Gáis atá Fágtha
03	An méid a tugadh le haghaidh gáis go deireanach	32	D’uimhir thagartha chustaiméara
17	Táille Sheasta Laethúil		

## Ceisteanna cárta gháis

Mura nglacann do mhéadar le do Chárta Gáis, tóg amach é, cuimil é le hÉadach glan agus bain triail as arís.

Mura bhfuil sé ag obair fós, brúigh ar an gcnaipe dearg A. Má thaispeánann sin 0.00 beidh ort filleadh ar an siopa inar cheannaigh tú an creidmheas ós rud é nár cuireadh an creidmheas ar do chárta i gceart (féach leathanach 3).

Má bhíonn *Card Fail/Card Not Accepted* le feiceáil ar an scáileán taispeána, cinntigh go bhfuil tú ag úsáid an Cárta Gáis ceart.

Má leanann sin ar aghaidh beidh ort Cárta Gáis nua a fháil agus é a thúsú de réir na dtreoracha ar leathanach 3 den leabhrán seo. Agus sin curtha i gcrích agat, cinntigh, le do thoil, go gcaitheann tú amach seanchártaí ar bith agus coimeád an cárta nua túsaithe in áit shábháilte (ná fág sa mhéadar é).

€0.00 ON CARD

CARD FAIL/CARD NOT  
ACCEPTED

## Mura bhfuil gás ar bith agat

€12.85

ON

- 1 Brúigh ar an gcnaipe dearg A.
- 2 Má thaispeánann do scáileán go bhfuil an gás 'on' faoi mar atá le feiceáil sa scáileán ar clé, cuir na seiceálacha seo a leanas i grích, le do thoil:
  - \* Athshocraigh do chaire nó do ghléas
  - \* Seiceáil d'amadóir téimh lárnaigh
  - \* Seiceáil go bhfuil an chomhla aonrúcháin ag an méadar oscailte (bíonn seo lonnaithe faoi bhun do mhéadair; is gnáth go mbíonn sí ar thaobh do láimhe clé)
  - \* Seiceáil má tá an gás ceangailte le haon ghléas eile (cócaireán, sorn, tine, coire srl.). Má tá ceann ar bith acu seo ag obair baineann an fhadhb leis an ngléas agus ní leis an méadar ná leis an gcárta gáis. Beidh ort, mar sin de, teagmháil a dhéanamh le Suiteálaí Gáis Cláraithe (SGC) le go ndeiseofar an gléas
  - \* Cuimhnigh gur chóir go ndéanfadh SGC seirbhísiú ar do chuid gléasanna ar bhonn bliantúil. Is féidir leat liosta SGC a fháil ar [www.rgii.ie](http://www.rgii.ie) nó trí ghlaao a chur ar **1800 454 454**.

€12.85

OFF

- 3 Má thaispeánann do scáileán an méid atá le feiceáil ar clé, is féidir leat an chomhla a oscailt le do Chárta Gáis le teacht a bheith agat ar an gcreidmheas seo. (Féach leathanach 3 le haghaidh treoracha).

€0.00 CREDIT

OFF

- 4 Má thaispeánann do scáileán an méid atá le feiceáil ar clé, caithfidh tú creidmheas a cheannach nó do chuid creidmheasa éigeandála a úsáid murar úsáideadh cheana é (féach leathanach 3)

CARD NOT ACCEPTED

- 5 Má thaispeánann do scáileán an méid atá le feiceáil ar clé, glan do chárta agus bain triail as arís. Déan cinnte de go bhfuil tú ag úsáid an cárta ceart don mhéadar seo. Cuimhnigh, ní féidir ach cárta amháin a bheith cláraithe le méadar aonair ar bith ag an aon am amháin.

CARD FAIL

- 6 Má thaispeánann do scáileán an méid atá le feiceáil ar clé, ceannaigh cárta nua. (Nuair a cheannaítear cárta nua, caithfidh tú é a chur isteach sa mhéadar lena thús sular féidir creidmheas a chur air). Féach leathanach 3 le haghaidh tuilleadh sonraí.

CALL HELP

- 7 Má thaispeánann an Scáileán Taispeána an méid atá le feiceáil ar clé, caithfidh tú glao a chur orainn ag **1800 464 464**.

**Tabhair faoi deara: Nuair a ghlaonn tú orainn le haghaidh “cabhrach glao” caithfidh tú bheith in aice leis an méadar agus tú in ann taispeánta a léamh ó do mhéadar cárta gáis. Má chuireann tú glao orainn agus tugaimid cuairt ort ach go mbaineann an fhadhb le do chuid gléasanna féin nó leis an soláthar gáis agus ní le do chárta gáis, is féidir go mbeidh tú freagrach as na táillí glaoh amach.**



## Ag aistriú tí

Má tá tú ag aistriú tí, na déan dearmad teagmháil a dhéanamh le do Sholáthróir Gáis ar a laghad 48 uair an chloig sula ndéanann tú an t-aistriú.

Beidh ort do chuntas reatha a dhúnadh agus cuntas nua a oscailt do do sheoladh nua.

Cinntigh, le do thoil, go nuashonraíonn tú do chuid sonraí cuntais le do sholáthróir gáis agus tú ag aistriú tí, mar is féidir go ligfear ort fiacha na dtionóntaí a bhí ann romhat, mura ndéanann tú a leithéid.

Má fhaigheann tú boladh gáis cuir glao ar

**1800 20 50 50**  
Seirbhís éigeandála 24 uair

Tá an bhileog seo ar fáil le híoslódáil i ngnáth-théacs agus sna teangacha seo a leanas:

Gaeilge, Fraincis, Polainnis, Sínis agus Rúisis.

**Téig chuig [gasnetworks.ie](http://gasnetworks.ie)**

Seo a leanas na príomhshonraí teagmhála do Líonraí Gáis Éireann:

**Fiosruithe Ginearálta**

**1800 464 464**

**Seirbhís Éigeandála 24 uair**

**1800 20 50 50**

**[networksinfo@gasnetworks.ie](mailto:networksinfo@gasnetworks.ie)**

**[@GasNetIRL](https://twitter.com/GasNetIRL)  
[gasnetworks.ie](http://gasnetworks.ie)**

## Tuilleadh Cabhrach

### Méadar

Má tá aon cheisteanna nó fadhbanna agat maidir le feidhmiú do mhéadair Chárta Gháis, déan teagmháil, le do thoil, le Foireann Chúraim Chustaiméirí Líonraí Gáis Éireann ag:

**1800 464 464**

Luan go hAoine 8rn – 8in

Satharn 9rn – 5.30in

nó **Ríomhphost:**

**[networksinfo@gasnetworks.ie](mailto:networksinfo@gasnetworks.ie)**

### Cárta Gáis

Má tá fadhb ar bith agat le do chárta gáis, déan teagmháil, le do thoil, le do sholáthróir gáis nó leis an ionad díolacháin is cóngaraí de chuid Payzone. Nó is féidir leat dul chuig suíomh gréasáin ar bith acu seo freisin:

**[www.payzone.ie](http://www.payzone.ie)**

### Gléasanna

Má tá fadhb ar bith agat le do chaire, le do chócaireán/do shorn, déan teagmháil, le do thoil, le Suiteálaí Gáis Cláraithe. Is féidir leat liosta SGC a fháil ar **[www.rgii.ie](http://www.rgii.ie)** nó trí ghlaó a chur ar

**1800 454 454.**

### Aisíocaíocht/táillí

Ní féidir le Líonraí Gáis Éireann aisíocaíocht a thabhairt go díreach, beidh ort sin a dhéanamh trí do sholáthróir gáis. Má tá ceist ar bith agat faoi aisghabháil fiachais nó creidmheas caillte, déan teagmháil le do Sholáthróir Gáis. Ba chóir go bhfaighfeá a n-uimhir theileafóin ar chomhfhreagras a fuair tú uathu le déanaí agus ar a suíomh gréasáin.